

Luminaire suspendu - MIRO-SILVER® Micro-paralume parabolique satiné mat - à rayonnement direct/indirect

Boîtier en tôle d'acier, section rectangulaire plate, hauteur visible 26 mm, embouts en acier; Couleur du boîtier blanc signalisation RAL 9016; Répartition directe/indirecte de la lumière par micro-paralume parabolique MIRO-SILVER® en aluminium satiné mat à réflexion accrue, à lamelles basse section, pour postes de travail sur écran,  $65^\circ < 1500 \text{ cd/m}^2$  complètement anti-éblouissant selon la norme actuelle EN 12464-1; à verrouillage automatique; Branchement électrique par câble de raccordement transparent intégré  $5 \times 0,75 \text{ mm}^2$ , longueur 1900 mm, extrémités de câble dénudées. Accessoires nécessaires : câble de suspension en Y avec ou sans branchement électrique, à commander séparément. Longueur de suspension minimale conseillée : 0,5 m.

## CARACTÉRISTIQUES

Numéro de commande	60312026660
Numéro EAN	4020863309467
Tarif des douanes	94051190
Marca de certificación	IP 20, Classe d'isolation I, PTE $65^\circ < 1500$ , F, Intérieur, CE
Degré de résistance aux chocs IK	IK03
Température ambiante	ta 25°C
Propriétés particulières	Prêt pour l'IdO
Durée de la garantie	5 Années
Programmes d'aide de l'État	BEG - subvention fédérale pour les bâtiments performants (valable uniquement pour l'Allemagne)

## ÉLECTROTECHNIQUE

Ballast	Pilote électronique DALI2 (1 pièce)
Puissance du système	43W
Tension secteur	230V/50Hz
Disjoncteur (courant de appel)	13 unités/B10, 24 unités/B16, 25 unités/C10, 40 unités/C16
Classe de efficacité énergétique/Source de lumière	C

## ÉCLAIRAGISME

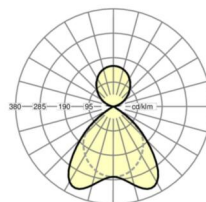
Équipement	LED, Rendu des couleurs/Température de couleur CRI $\geq 80$ / 4000K
Tolérance de localisation chromatique (MacAdam)	3SDCM
Flux lumineux nominal	5514lm
Longévité des sources LED	50000h L80/B10 (Tq 25°C)
Efficacité lumineuse du luminaire	129lm/W
UGR trans./long.	17.9 / 17.1

## MÉCANIQUE

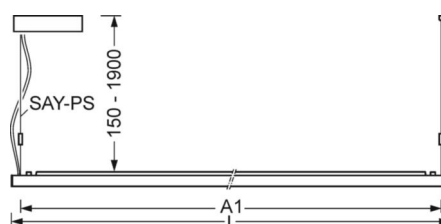
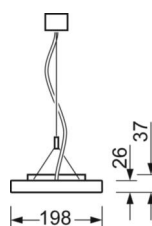
Couleur du boîtier	blanc signalisation RAL 9016
Cotes (Long.xLarg.xH/DxH)	1240mm x 198mm x 37mm
Poids (net)	4.233kg
Type de montage	Montage individuel suspendu

## LIEN PROFOND

<https://www.regiolux.de/fr/article/60312026660>



Référence	LED 5500lm 840
$\eta_{LB}$	100 %
$\Phi \downarrow/\uparrow$	62 % / 38 %
UGR trans./long.	17.9 / 17.1
BAP	$65^\circ < 1500 \text{ cd/m}^2$



## Dimensions

---

<b>L</b>	1240 mm	Longueur
<b>B</b>	198 mm	Largeur
<b>H</b>	37 mm	Hauteur
<b>A1</b>	1216 mm	Écart de fixation montage individuel
<b>A2</b>	1279 mm	Écart de fixation 1er luminaire de la bande lumineuse
<b>A3</b>	1342 mm	Écart de fixation entre les luminaires agencés en bande lumineuse
<b>P min</b>	150 mm	Longueur de suspension minimale
<b>P max</b>	1900 mm	Longueur de suspension maximale

---